

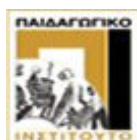
## «Επιμόρφωση των Εκπαιδευτικών για την Αξιοποίηση και Εφαρμογή των ΤΠΕ στη Διδακτική Πράξη»



Με τη συγχρηματοδότηση της Ελλάδας και της Ευρωπαϊκής Ένωσης



Δικαιούχος Φορέας



Συμπράττοντες Επιστημονικοί Φορείς



### Παραδείγματα Ερωτήσεων

### Εισαγωγικές Έννοιες



Τομέας Επιμόρφωσης & Κατάρτισης

Πάτρα, Απρίλιος 2010

**ΔΕΙΓΜΑ ΕΡΩΤΗΣΗΣ 1 - Συσκευές εισόδου**

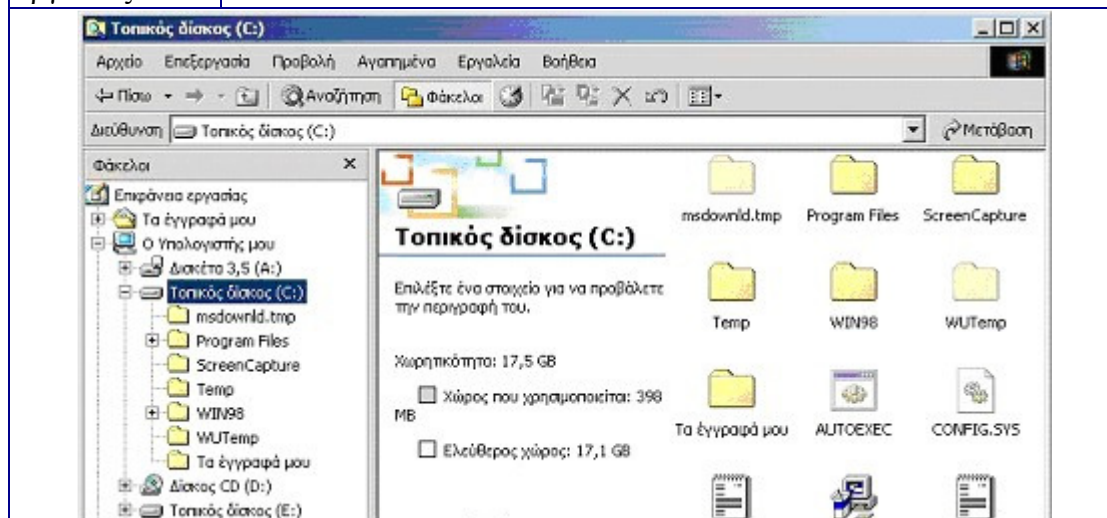
Είδος:	Πολλαπλή επιλογή
Βαθμός Δυσκολίας:	Εύκολη
Γνωστικό Αντικείμενο:	Εισαγωγικές Έννοιες
Εκφώνηση:	Ποιες από τις παρακάτω είναι συσκευές εισόδου:
Αρχείο Εργασίας:	-
<p>A. τα ηχεία  B. το πληκτρολόγιο  Γ. ο εκτυπωτής  Δ. ο σχεδιογράφος (plotter)  Ε. το ποντίκι</p> <p>Επιλέξτε δύο από τις προτεινόμενες απαντήσεις.</p>	
Αρχείο Απάντησης:	-
<p>B. το πληκτρολόγιο  E. το ποντίκι</p>	

**ΔΕΙΓΜΑ ΕΡΩΤΗΣΗΣ 2 - Λειτουργίες αρχείων**

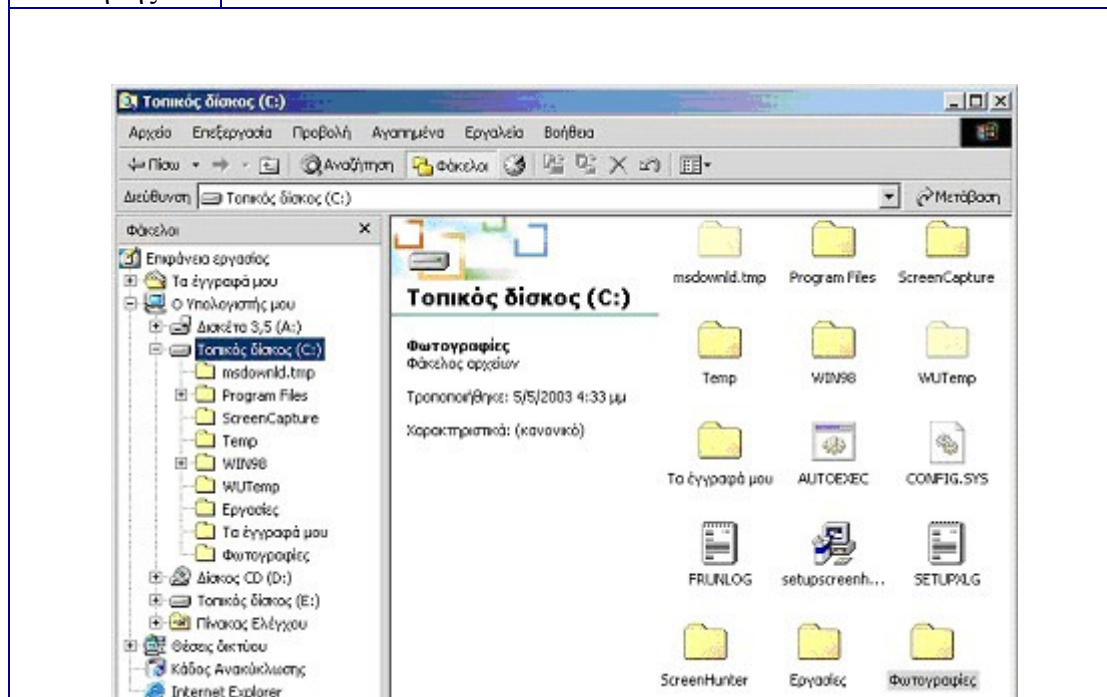
Είδος:	Πολλαπλή επιλογή
Βαθμός Δυσκολίας:	Μέτρια
Γνωστικό Αντικείμενο:	Εισαγωγικές Έννοιες
Εκφώνηση:	Τι από τα παρακάτω μπορούμε να κάνουμε σ' ένα αρχείο κειμένου;
Αρχείο Εργασίας:	-
<p>A. Μετονομασία  B. Αντιγραφή  Γ. Διαμόρφωση (Φορμάρισμα)  Δ. Άνοιγμα  E. Μετατροπή σε φάκελο</p> <p>Επιλέξτε τρεις από τις προτεινόμενες απαντήσεις.</p>	
Αρχείο Απάντησης:	-
<p>A. Μετονομασία  B. Αντιγραφή  Δ. Άνοιγμα</p>	

**ΔΕΙΓΜΑ ΕΡΩΤΗΣΗΣ 3 - Δημιουργία φακέλου**

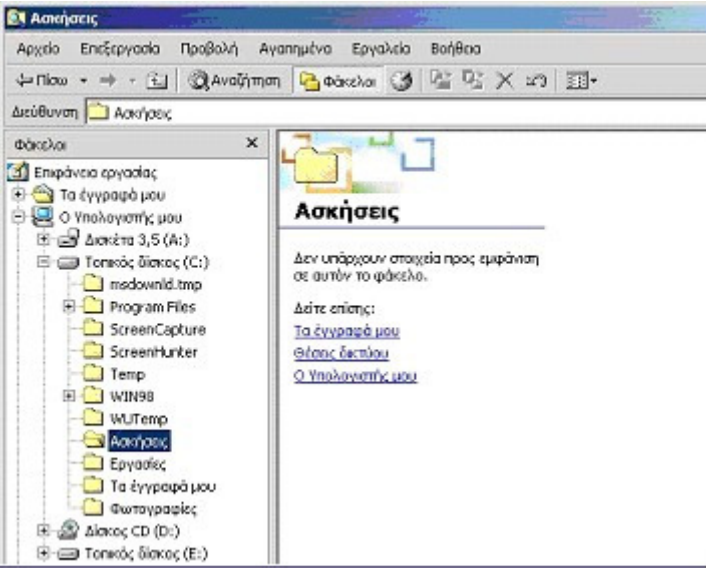
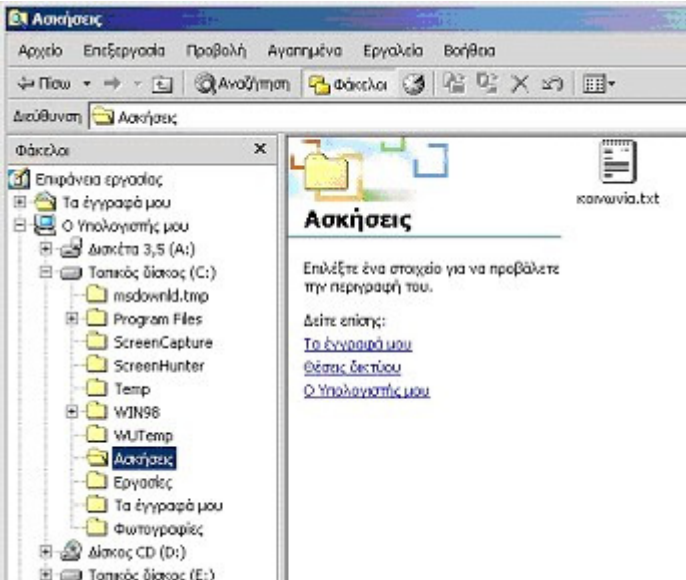
Είδος:	Δραστηριότητα
Βαθμός Δυσκολίας:	Μέτρια
Γνωστικό Αντικείμενο:	Εισαγωγικές Έννοιες
Εκφώνηση:	Ανοίξτε το πρόγραμμα της <b>Εξερεύνησης</b> των <b>Windows</b> . Κάτω από το <b>C:</b> (σκληρό δίσκο) δημιουργήστε ένα <b>φάκελο</b> με το όνομα <b>Εργασίες</b> καθώς και ένα δεύτερο με το όνομα <b>Φωτογραφίες</b> .
Αρχείο Εργασίας:	-



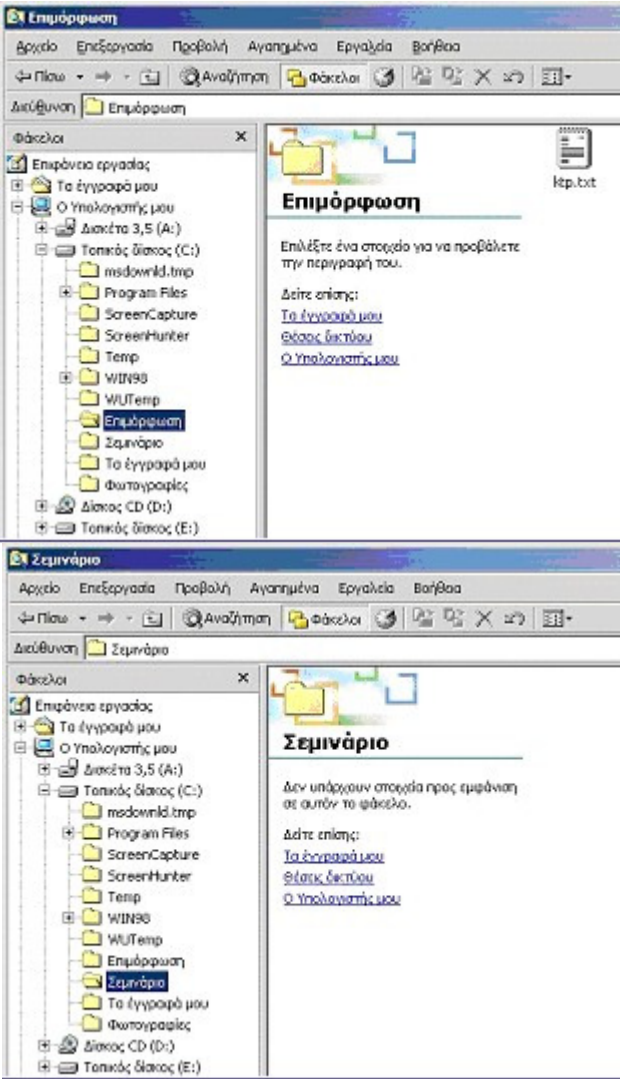
Αρχείο  
Απάντησης:

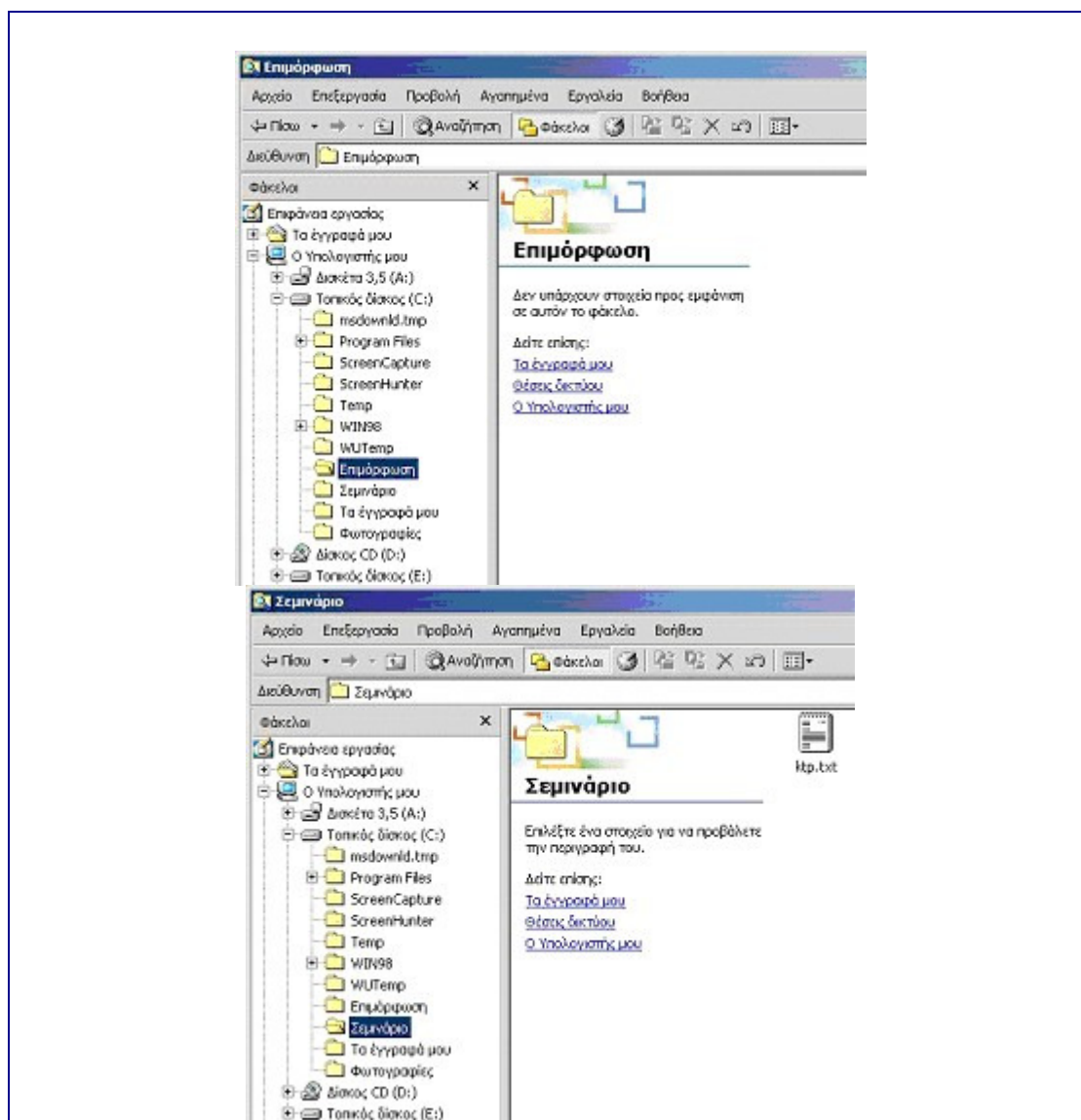


**ΔΕΙΓΜΑ ΕΡΩΤΗΣΗΣ 4 - Δημιουργία αρχείου**

Είδος:	Δραστηριότητα
Βαθμός Δυσκολίας:	Δύσκολη
Γνωστικό Αντικείμενο:	Εισαγωγικές Έννοιες
Εκφώνηση:	Ανοίξτε το πρόγραμμα του <b>Σημειωματρίου (Notepad)</b> . Πληκτρολογήστε το κείμενο: <b>Κοινωνία της Πληροφορίας</b> και αποθηκεύστε το στο φάκελο <b>Ασκήσεις</b> με το όνομα <b>κοινωνία.txt</b> .
Αρχείο Εργασίας:	-
	
Αρχείο Απάντησης:	-
	

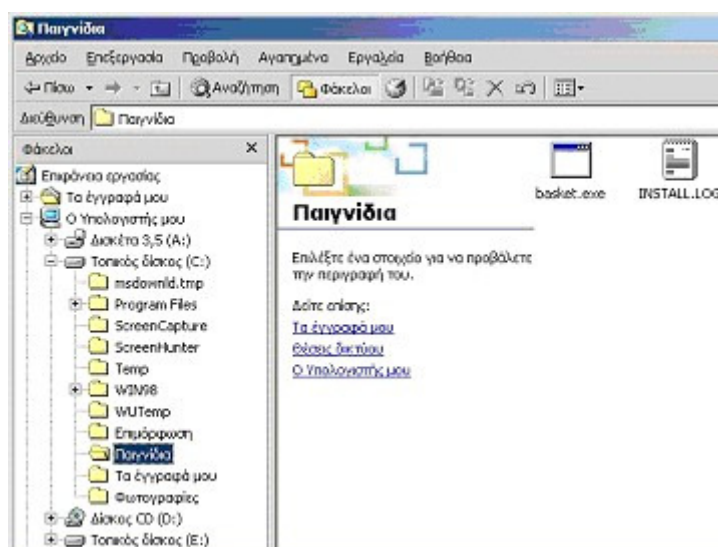
**ΔΕΙΓΜΑ ΕΡΩΤΗΣΗΣ 5 - Μετακίνηση αρχείου**

Είδος:	Δραστηριότητα
Βαθμός Δυσκολίας:	Εύκολη
Γνωστικό Αντικείμενο:	Εισαγωγικές Έννοιες
Εκφώνηση:	Χρησιμοποιώντας το πρόγραμμα της <b>Εξερεύνησης</b> των <b>Windows</b> <b>μεταφέρετε</b> το αρχείο <b>ktp.txt</b> από το φάκελο <b>Επιμόρφωση</b> στο φάκελο <b>Σεμινάριο</b> .
Αρχείο Εργασίας:	-
	
Αρχείο Απάντησης:	-

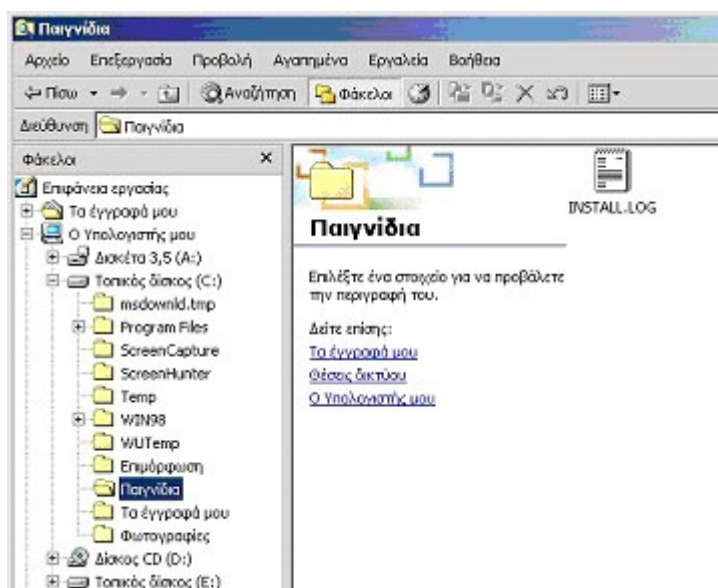


**ΔΕΙΓΜΑ ΕΡΩΤΗΣΗΣ 6 - Διαγραφή αρχείου**

Είδος:	Δραστηριότητα
Βαθμός Δυσκολίας:	Εύκολη
Γνωστικό Αντικείμενο:	Εισαγωγικές Έννοιες
Εκφώνηση:	Χρησιμοποιώντας το πρόγραμμα της <b>Εξερεύνησης των Windows διαγράψτε</b> , από το φάκελο <b>Παιχνίδια</b> , το αρχείο <b>basket.exe</b> .
Αρχείο Εργασίας:	-



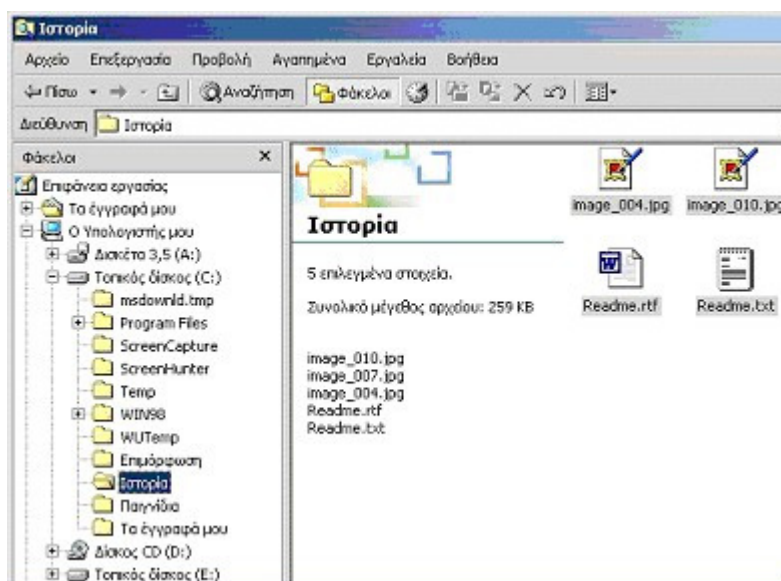
Αρχείο Απάντησης:





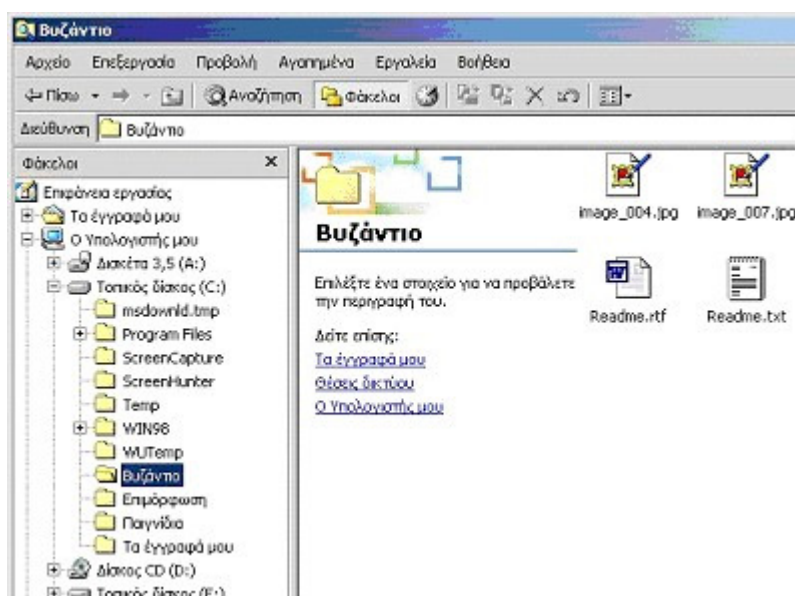
## ΔΕΙΓΜΑ ΕΡΩΤΗΣΗΣ 7 - Μετονομασία φακέλου

Είδος:	Δραστηριότητα
Βαθμός Δυσκολίας:	Εύκολη
Γνωστικό Αντικείμενο:	Εισαγωγικές Έννοιες
Εκφώνηση:	Χρησιμοποιώντας το πρόγραμμα της <b>Εξερεύνησης των Windows</b> μετονομάστε το φάκελο <b>Ιστορία</b> , σε <b>Βυζάντιο</b> .
Αρχείο Εργασίας:	-



Αρχείο Απάντησης:

-



**ΔΕΙΓΜΑ ΕΡΩΤΗΣΗΣ 8 - Πνευματικά δικαιώματα**

Είδος:	Συμπλήρωση κενού
Βαθμός Δυσκολίας:	Μέτρια
Γνωστικό Αντικείμενο:	Εισαγωγικές Έννοιες
Εκφώνηση:	Προκειμένου να προστατεύονται τα πνευματικά δικαιώματα των δημιουργών ενός λογισμικού, αυτό πρέπει να συνοδεύεται από _____.
Αρχείο Εργασίας:	-
<p>A. πρόγραμμα απεγκατάστασης  B. άδεια χρήσης  Γ. αντιβιοτικό πρόγραμμα  Δ. δεδομένα προσωπικού χαρακτήρα</p> <p>Ποιο από τα παραπάνω συμπληρώνει σωστά το κενό;</p>	
Αρχείο Απάντησης:	-
<p>B. άδεια χρήσης</p>	