

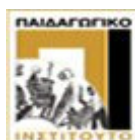
«Επιμόρφωση των Εκπαιδευτικών για την Αξιοποίηση και Εφαρμογή των ΤΠΕ στη Διδακτική Πράξη»



Με τη συγχρηματοδότηση της Ελλάδας και της Ευρωπαϊκής Ένωσης



Δικαιούχος Φορέας



Συμπράττοντες Επιστημονικοί Φορείς



Παραδείγματα Ερωτήσεων

Επικοινωνίες

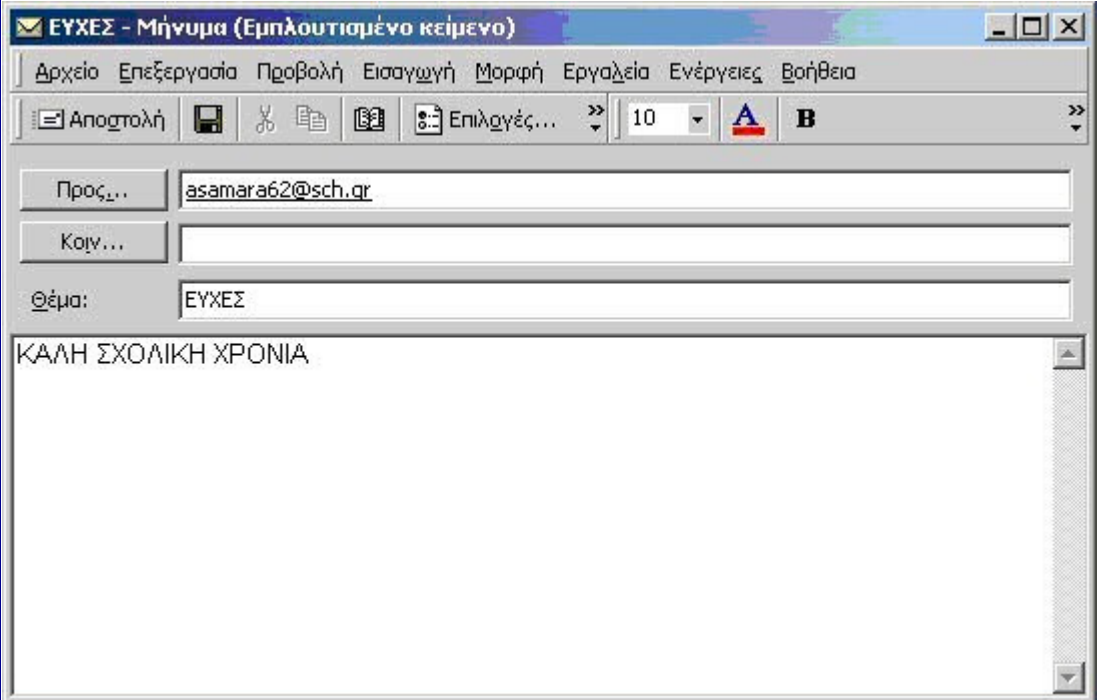


Τομέας Επιμόρφωσης & Κατάρτισης

Πάτρα, Απρίλιος 2010

ΔΕΙΓΜΑ ΕΡΩΤΗΣΗΣ 1

Είδος:	Ερώτηση Εφαρμογής
Βαθμός Δυσκολίας:	Εύκολη
Γνωστικό Αντικείμενο:	Διαχείριση Πληροφοριών και Επικοινωνίες
Εκφώνηση:	Να συνθέσετε και να στείλετε ένα ηλεκτρονικό μήνυμα στην ηλεκτρονική διεύθυνση asamara62@sch.gr με θέμα ΕΥΧΕΣ και περιεχόμενο ΚΑΛΗ ΣΧΟΛΙΚΗ ΧΡΟΝΙΑ.
Αρχείο Εργασίας:	
Αρχείο Απάντησης:	

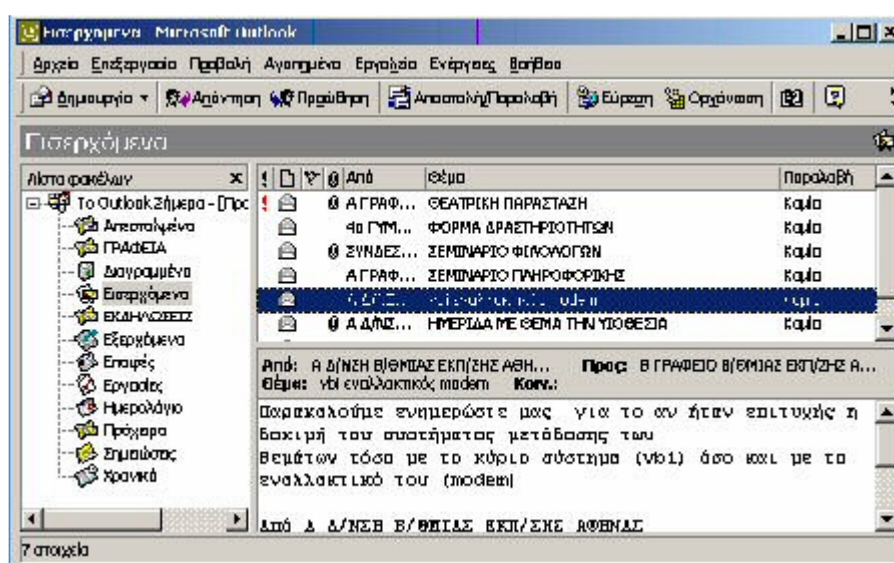


The screenshot shows a window titled "ΕΥΧΕΣ - Μήνυμα (Εμπλουτισμένο κείμενο)". The menu bar includes "Αρχείο", "Επεξεργασία", "Προβολή", "Εισαγωγή", "Μορφή", "Εργαλεία", "Ενέργειες", and "Βοήθεια". The toolbar contains icons for "Αποστολή", "Αποθήκευση", "Κόπηση", "Επιλογή", "Επιλογές...", "10", "Α", and "B". The "Προς:" field contains "asamara62@sch.gr", the "Κοιν:" field is empty, and the "Θέμα:" field contains "ΕΥΧΕΣ". The main text area contains "ΚΑΛΗ ΣΧΟΛΙΚΗ ΧΡΟΝΙΑ".

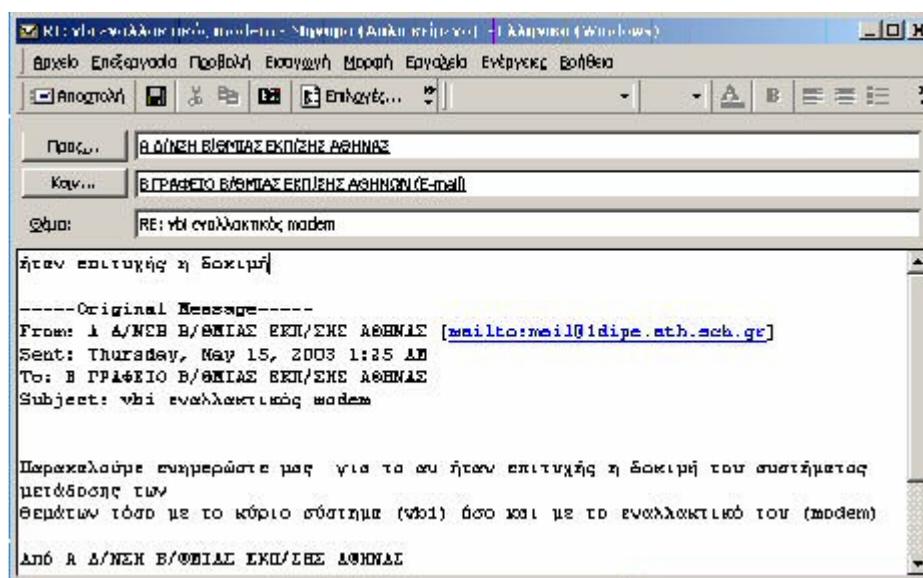
ΔΕΙΓΜΑ ΕΡΩΤΗΣΗΣ 2

Είδος:	Ερώτηση Εφαρμογής
Βαθμός Δυσκολίας:	Δύσκολη
Γνωστικό Αντικείμενο:	Διαχείριση Πληροφοριών και Επικοινωνίες
Εκφώνηση:	Να απαντήσετε στο μήνυμα που λάβατε από την Α Δ/ΝΣΗ Β/ΘΜΙΑΣ ΑΘΗΝΑΣ ότι "ήταν επιτυχής η δοκιμή" και να κοινοποιήσετε την απάντηση στο Β ΓΡΑΦΕΙΟ Β/ΘΜΙΑΣ ΕΚΠ/ΣΗΣ ΑΘΗΝΑΣ, του οποίου η ηλεκτρονική διεύθυνση βρίσκεται στο Βιβλίο Διευθύνσεων .

Αρχείο Εργασίας:



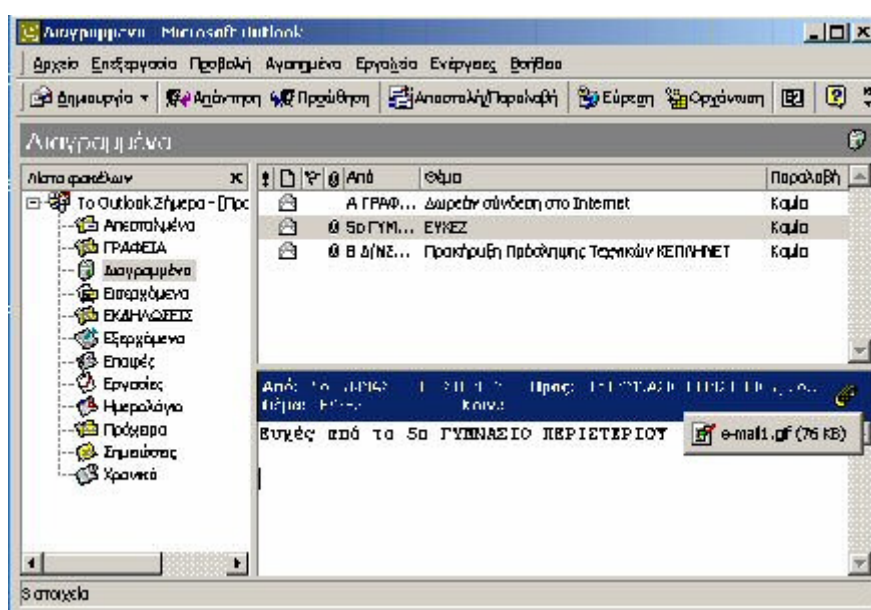
Αρχείο Απάντησης:



ΔΕΙΓΜΑ ΕΡΩΤΗΣΗΣ 3

Είδος:	Ερώτηση Κλειστού τύπου (συμπλήρωσης κενού)
Βαθμός Δυσκολίας:	Μέτρια
Γνωστικό Αντικείμενο:	Διαχείριση Πληροφοριών και Επικοινωνίες
Εκφώνηση:	Στο φάκελο Διαγραμμένα υπάρχει ένα μήνυμα με θέμα ΕΥΧΕΣ στο οποίο έχει επισυναφθεί ένα αρχείο _____.

Αρχείο Εργασίας:



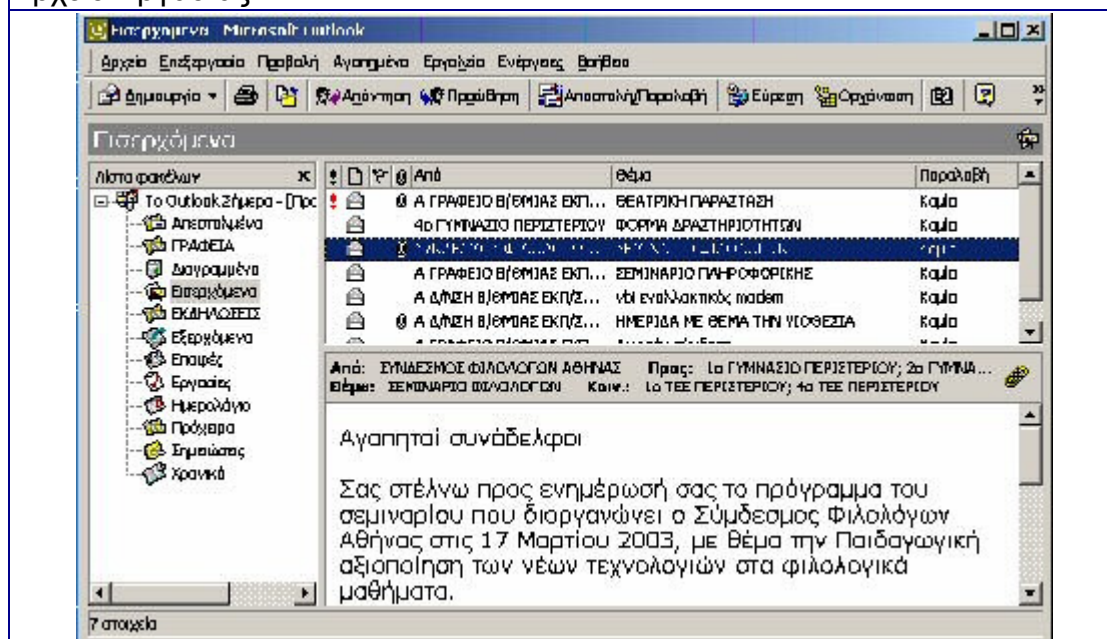
Αρχείο Απάντησης:

Επιλογή από:	<ul style="list-style-type: none"> ·· Κειμένου ·· Ήχου ·· Εικόνας ·· Μήνυμα αλληλογραφίας
Σωστή Απάντηση:	<ul style="list-style-type: none"> ·· Κειμένου ·· Ήχου ·· Εικόνας <input checked="" type="checkbox"/> ·· Μήνυμα αλληλογραφίας

ΔΕΙΓΜΑ ΕΡΩΤΗΣΗΣ 4

Είδος:	Ερώτηση Εφαρμογής
Βαθμός Δυσκολίας:	Μέτρια
Γνωστικό Αντικείμενο:	Διαχείριση Πληροφοριών και Επικοινωνίες
Εκφώνηση:	Να αποθηκεύσετε το επισυναπτόμενο αρχείο του μηνύματος που λάβατε από τον ΣΥΝΔΕΣΜΟ ΦΙΛΟΛΟΓΩΝ ΑΘΗΝΑΣ στο φάκελο C:\ΠΙΣΤΟΠΟΙΗΣΗ\ΛΗΦΘΕΝΤΑ με όνομα ΣΕΜΙΝΑΡΙΟ.doc.

Αρχείο Εργασίας:



Αρχείο Απάντησης:

